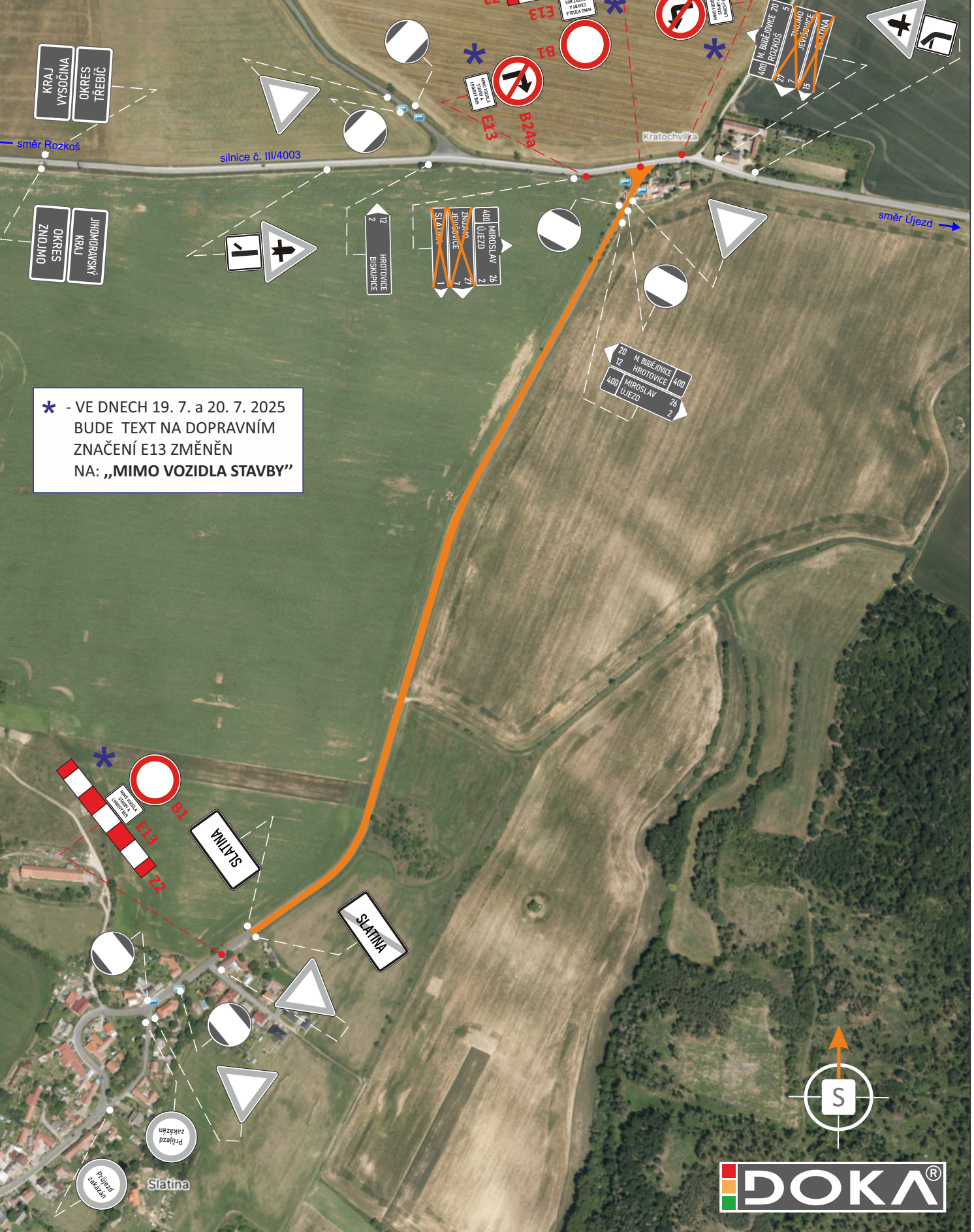


**SITUACE PŘECHODNÉHO DOPRAVNÍHO ZNAČENÍ**  
**III/4003 Střelice - Slatina**

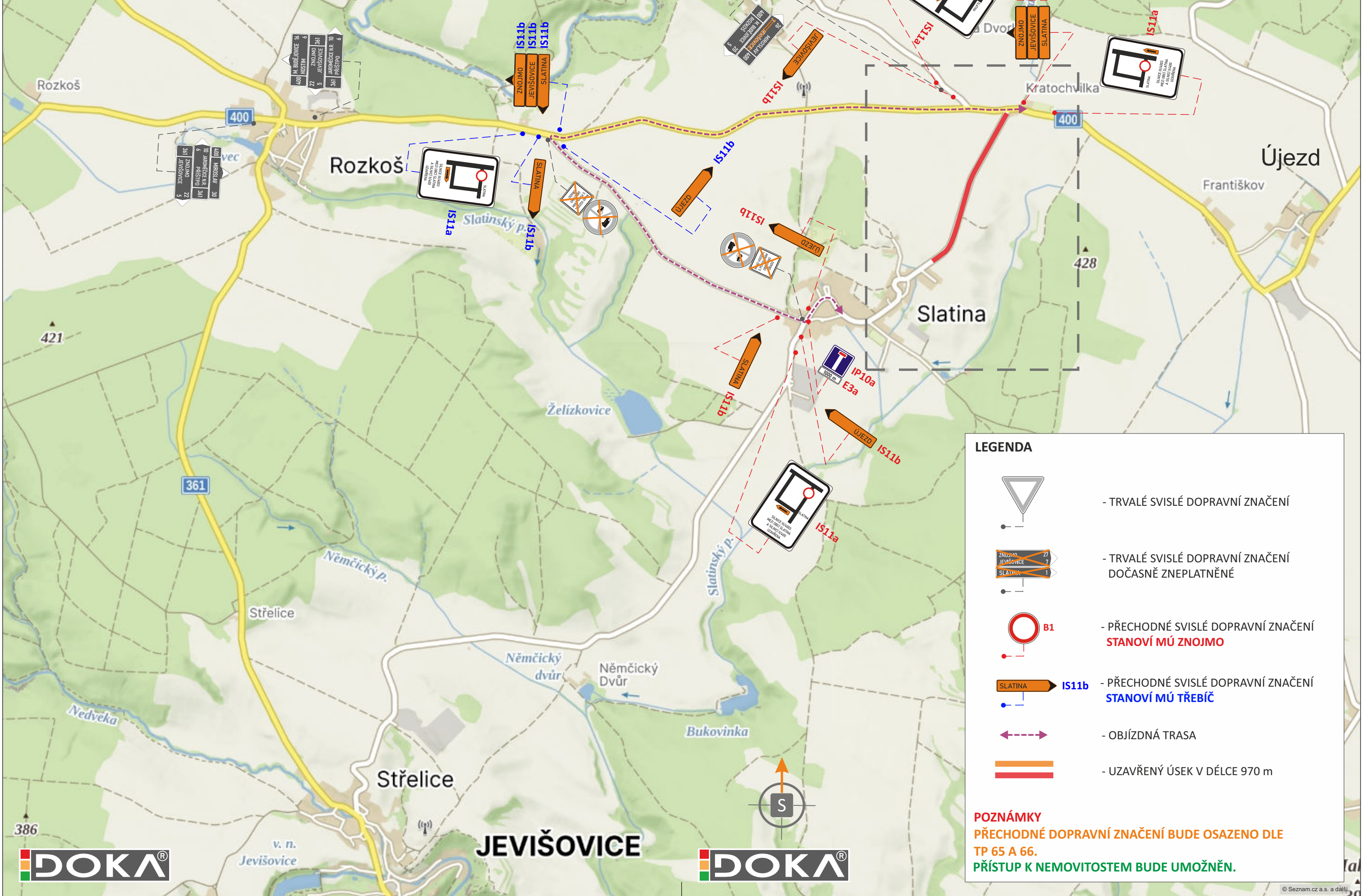
**ÚSEK I**



\* - VE DNECH 19. 7. a 20. 7. 2025 BUDE TEXT NA DOPRAVNÍM ZNAČENÍ E13 ZMĚNĚN NA: „MIMO VOZIDLA STAVBY“



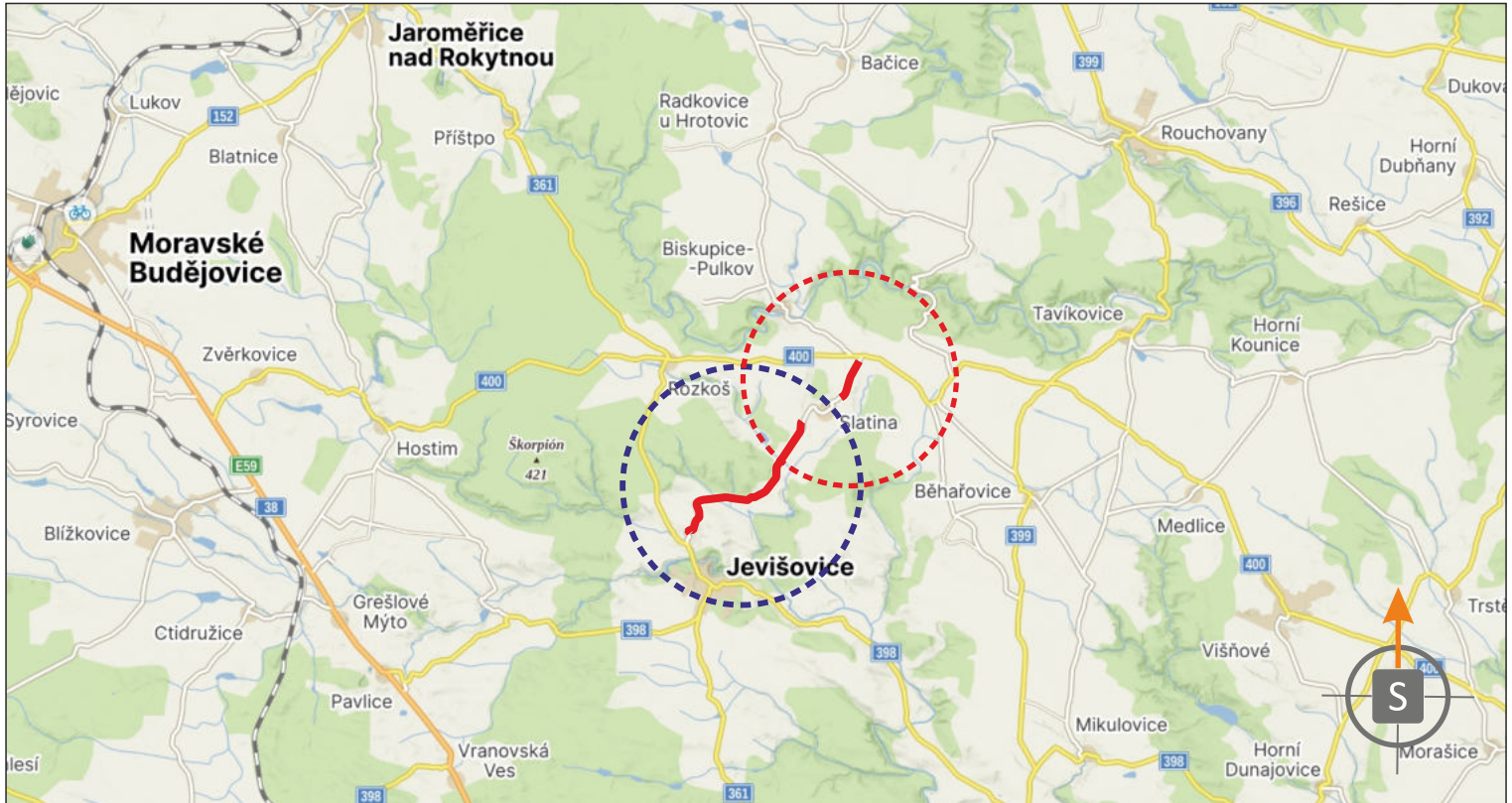
**OBJÍZDNÁ TRASA**



**LEGENDA**

- TRVALÉ SVISLÉ DOPRAVNÍ ZNAČENÍ
- TRVALÉ SVISLÉ DOPRAVNÍ ZNAČENÍ DOČASNĚ ZNEPLATNĚNÉ
- PŘECHODNÉ SVISLÉ DOPRAVNÍ ZNAČENÍ **STANOVÍ MŮ ZNOJMO**
- PŘECHODNÉ SVISLÉ DOPRAVNÍ ZNAČENÍ **STANOVÍ MŮ TŘEBÍČ**
- OBJÍZDNÁ TRASA
- UZAVŘENÝ ÚSEK V DÉLCE 970 m

**POZNÁMKY**  
 PŘECHODNÉ DOPRAVNÍ ZNAČENÍ BUDE OSAZENO DLE TP 65 A 66.  
 PŘÍSTUP K NEMOVITOSTEM BUDE UMOŽNĚN.



POTVRZENÍ PLATNOSTI DOKUMENTACE:  
 POLICE ČESKÉ REPUBLIKY - DOPRAVNÍ INSPEKTORÁT ZNOJMO:

**DOKA** JIŽ VÍCE NEŽ 60 LET PRO VÁS NA ZNAČKÁCH

- Svislé dopravní značení
- Vodorovné dopravní značení
- Provizorní dopravní značení
- Projektování dopravního značení

ZODPOVĚDNÝ PROJEKTANT	Bc. Jakub LACH	 KÚ: SLATINA U JEVIŠOVIC	<b>DOKA</b> DOKA, s.r.o. Na návsi 11/5, Holásky, 620 00 Brno IČ: 63471752, DIČ: CZ63471752 e-mail: info@dokadz.cz www.dokadz.cz <small>mob.: 603 881 905</small>
VYPRACOVAL	Bc. Michaela ROLENCOVÁ		
KRESLIL	Bc. Michaela ROLENCOVÁ		
KONTROLOVAL	Bc. Matěj ČERVEŇÁK		
KRAJ: JIHOMORAVSKÝ	OKRES: ZNOJMO		
STAVBA:	<b>III/4003 Střelice - Slatina - úsek I</b>		
NÁZEV VÝKRESU:	<b>SITUACE PŘECHODNÉHO DOPRAVNÍHO ZNAČENÍ</b>		
			DATUM: 5/2025 FORMÁT: 4 x A4 MĚŘÍTKO: ----- ÚČEL: RDS ARCHIVNÍ ČÍS.: 2025086 ČÍS. SOUPRAVY: ----- ČÍS. PŘÍLOHY: <b>I</b>